

## Il Barocco

**L'arte barocca** nasce e si sviluppa nei primi decenni del '600 a Roma, centro della Controriforma, per poi diffondersi in tutta Europa fino al 1750 ca..

Il termine “**barocco**”, utilizzato alla fine del XVIII secolo, con intento dispregiativo, dai neoclassicisti per evidenziare i caratteri di irregolarità di questo stile, sembra derivare dal **termine spagnolo barrueco e dal portoghese barrôco**, entrambi a indicare un perla irregolare e di poco valore.

**Gli elementi salienti e caratterizzanti dell'arte barocca sono:**

- 1) le linee curve, le torsioni, le spirali
- 2) la drammaticità, la spettacolarità
- 3) i contrasti di luce
- 4) La monumentalità e l'illusionismo, sia in architettura che in scultura e pittura

Fra i più importanti artisti di questo periodo ricordiamo l'architetto e scultore **Gian Lorenzo Bernini** e il pittore **Michelangelo Merisi** detto **Caravaggio**.



Gian Lorenzo Bernini, *Colonnato di San Pietro*



Guarino Guarini, *Palazzo Carignano*



Andrea Pozzo, *Gloria di Sant'Ignazio*

Rispondi alle domande

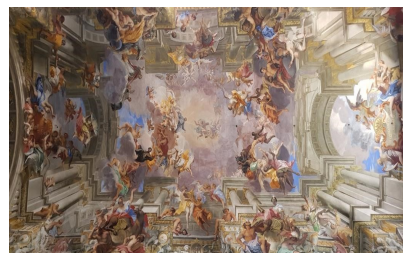
**IL BAROCCO**

1) Quale periodo è caratterizzato dall'arte barocca?


2) Da dove deriva il termine "barocco"?


3) Quali sono gli elementi salienti dell'arte barocca?


Riconosci le seguenti opere?



---

---

---

---

---

---