

## Arte greca

Periodo  
medioevo  
ellenico

Il periodo **del Medioevo Ellenico**: verso il 1150 a.C., dopo la guerra di Troia (vinta dagli Achei) i **Dori**, popolazione di pastori conquistano la Grecia. Scompare la scrittura, il commercio, la scultura, la pittura. Uniche forme d'arte sono le ceramiche dipinte nel cosiddetto stile "geometrico".



Vaso stile geometrico

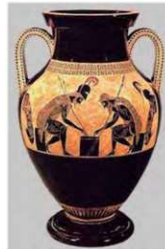
Periodo  
arcaico

Il periodo **Arcaico**: nell'800 a.C. ca., in seguito alla colonizzazione dell'attuale Italia e dell'Asia Minore, il livello di vita si eleva, nasce la democrazia: tutti posso partecipare alla vita politica della città, tranne donne e schiavi. In arte compare lo stile "**dorico**". **Le statue** hanno il corpo rigido e semplificato. **I vasi** presentano decorazioni con figure nere su fondo rosso, con soggetti mitologici. Le figure sono dipinte, sul fondo d'argilla, prima di cuocere. In architettura le colonne hanno un capitello molto semplice.



**Capitello:**  
è la parte  
superiore  
della colonna

**Il capitello  
dorico è  
il più semplice**



vaso con figure nere



statue di ragazzi

Periodo  
classico

Il periodo **Classico**: verso il 500 a.C., dopo la vittoria di Atene sui Persiani (vittoria in onore della quale viene eretto il Partenone: tempio dedicato alla dea Atena). In arte compare lo stile "**ionico**". Le statue sono più realistiche, cioè assomigliano a degli uomini veri e anche la posizione di braccia e gambe è più naturale. I vasi presentano decorazioni con figure rosse su fondo nero, con soggetti mitologici. L'intera superficie viene dipinta di nero, a esclusione delle figure che, cuocendo, divengono poi rosse.



**Capitello:**  
Il capitello  
ionico ha una  
decorazione a  
spirale



vaso con figure rosse

**Le statue  
sono più  
realistiche**



Periodo  
ellenistico

Il periodo **Ellenistico**: nel 330 a.C. ca., dopo diverse guerre civili, la Grecia, sotto la guida di Alessandro Magno, dà vita a un immenso impero che si estende fino all'attuale India, includendo differenti culture. In arte compare lo stile "**corinzio**", le colonne hanno capitelli con decorazioni che sembrano foglie. Le statue, hanno i corpi impostati su linee curve, per accentuare il senso del movimento, e i volti espressivi.



**Capitello:**  
Il capitello  
corinzio ha  
decorazioni  
che sembrano  
foglie

**Le statue  
sono ancora  
più realistiche**



## Arte greca

### RISPONDI ALLE DOMANDE

1) Quando inizia il Medioevo ellenico?


2) Quali decorazioni hanno i vasi di questo periodo?


3) Come si chiama lo stile del periodo arcaico?


4) Nel periodo arcaico vengono scolpite statue che raffigurano giovani ragazzi. Come è il loro corpo?


5) Nel periodo arcaico i vasi sono decorati con figure che rappresentano scene mitologiche. Che colore hanno queste figure? Che colore ha lo sfondo?


6) Che cos'è il capitello?
